



## ส่วนที่ 2 ข้อมูลบุคลากร

### ๑. อัตรากำลัง ประจำปีงบประมาณ ๒๕๖๓

อัตรากำลังของวิทยาลัยเทคนิคภูเก็ต รวมทั้งสิ้น ๑๓๐ คน ประกอบด้วย

ผู้บริหาร	๕ คน
ข้าราชการครูผู้สอน	๖๘ คน
ข้าราชการพลเรือน	๑ คน
พนักงานราชการ	๔ คน
ครูพิเศษสอน	๑๙ คน
ลูกจ้างประจำ	๓ คน
ลูกจ้างชั่วคราว	๓๐ คน

หมายเหตุ

ข้อมูล ณ วันที่ ๒๖ มิถุนายน ๒๕๖๓



## ๒. ทำเนียบคณะผู้บริหาร

### ทำเนียบคณะผู้บริหาร



**นายอดิศักดิ์ ชัยเวช**  
ผู้อำนวยการวิทยาลัยเทคนิคภูเก็ต



**นายคัมภีร์ นิลวรรณ**  
รองผู้อำนวยการฝ่ายวิชาการ



**นายธิติวัชร ไพศาลกิจสงวน**  
รองผู้อำนวยการฝ่ายพัฒนาการศึกษา



**นายสมโชค มีขวด**  
รองผู้อำนวยการฝ่ายแผนงานและความร่วมมือ

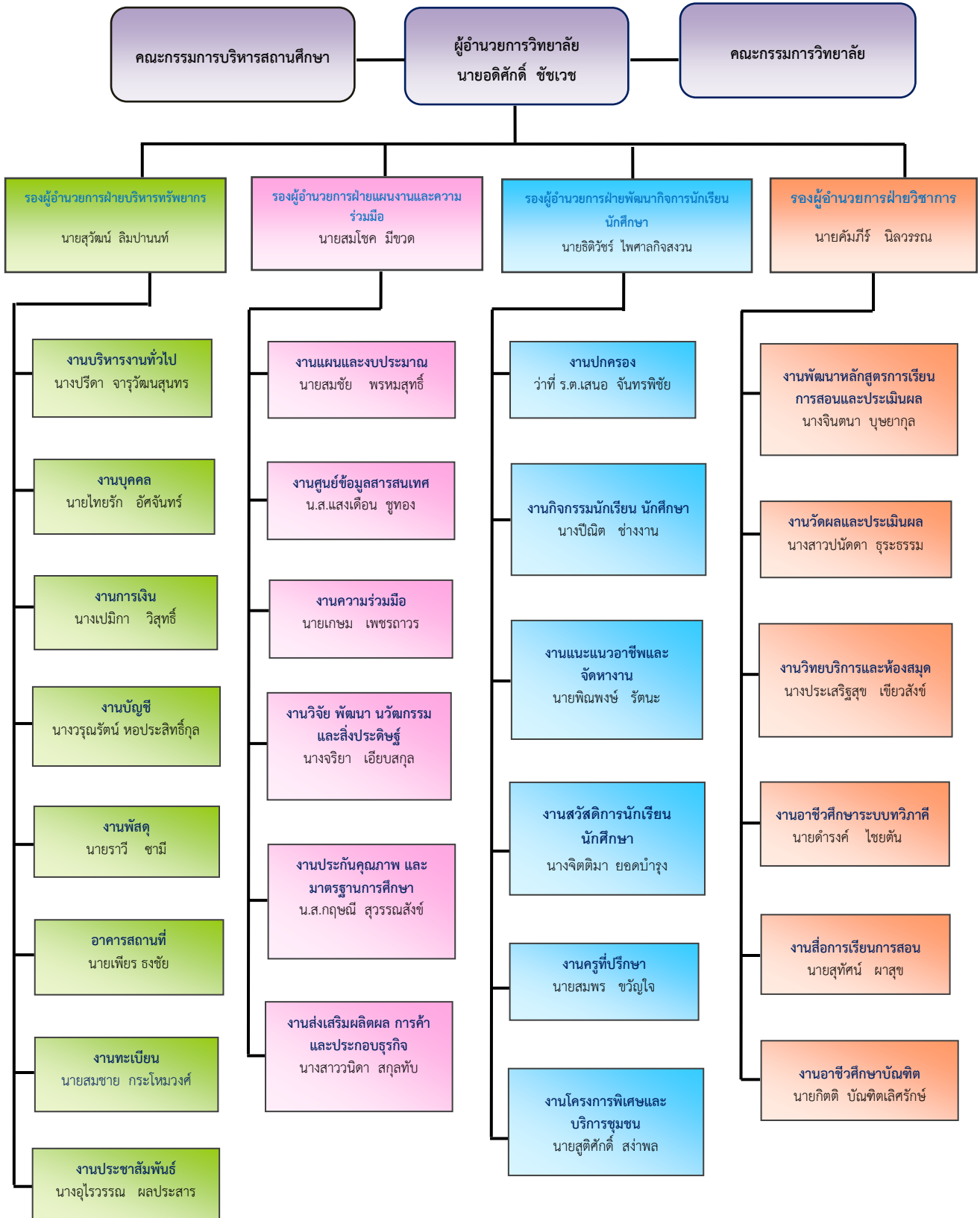


**นายสุวัฒน์ ลิมปานนท์**  
รองผู้อำนวยการฝ่ายบริหารทรัพยากร



๓.แผนภูมิบริหารสถานศึกษา

แผนภูมิ โครงสร้างการบริหารสถานศึกษา  
วิทยาลัยเทคนิคภูเก็ต





## ๔. รายชื่อบุคลากรทางการศึกษา ประจำปีการศึกษา ๒๕๕๘

## ๔.๑ ผู้บริหารสถานศึกษา (๕ คน)

ที่	ตำแหน่ง	ชื่อ-สกุล	วุฒิการศึกษา	อันดับ	หมายเลขโทรศัพท์
๑	ผู้อำนวยการวิทยาลัย	นายอดิศักดิ์ ชัชเวช	ศษ.ม. / การบริหารการศึกษา	คศ.๓	๐๘๙-๔๘๙-๓๒๐๕
๒	รองฯ ฝ่ายบริหารทรัพยากร	นายสุวัฒน์ ลิ้มปานนท์	ค.อ.ม. / วิศวกรรมเครื่องกล	คศ.๒	๐๘๑-๙๗๘-๙๖๘๑
๓	รองฯ ฝ่ายวิชาการ	นายคัมภีร์ นิลวรรณ	ศษ.ม. / การบริหารการศึกษา	คศ.๓	๐๘๑-๕๓๙-๖๔๔๕
๔	รองฯ ฝ่ายพัฒนาฯ	นายธิติวีร์ ไพศาลกิจสงวน	ศษ.ม. / การบริหารการศึกษา	คศ.๓	๐๘๖-๖๘๙-๑๔๕๘
๕	รองฯ ฝ่ายแผนงานฯ	นายสมโชค มีขวด	คม. / การบริหารการศึกษา	คศ.๒	๐๘๗-๖๑๘-๐๔๔๙



๔.๒ ข้าราชการครู (๗๕ คน)

ที่	แผนกวิชา	ชื่อ-สกุล	ตำแหน่ง	อันดับ	วุฒิการศึกษา/วิชาเอก	หมายเลขโทรศัพท์
๑	แผนกวิชาสามัญ-สัมพันธ์	นางภัสรา ผาสุข	ครู	คศ.๓	ศศ.บ. / สังคมศึกษา	๐๘๙-๔๓๒-๘๕๒๐
๒	แผนกวิชาสามัญ-สัมพันธ์	นางมุกดา สระคำ	ครู	คศ.๓	ศษ.บ. / มัธยมศึกษา	๐๘๔-๐๕๙-๗๗๐๒
๓	แผนกวิชาสามัญ-สัมพันธ์	นางประเสริฐสุข เขียวสังข์	ครู	คศ.๓	ศศ.บ. / บรรณารักษศาสตร์และสารนิเทศศาสตร์	๐๘๙-๗๓๖-๘๙๒๐
๔	แผนกวิชาสามัญ-สัมพันธ์	นางสาวอุณาโลม อินทรสงเคราะห์	ครู	คศ.๓	ค.อ.ม./ การบริหารอาชีวศึกษา	๐๘๙-๖๕๒-๔๓๙๒
๕	แผนกวิชาสามัญ-สัมพันธ์	นายสมภาส วงศ์ไวจ์โรจน์	ครู	คศ.๒	ศศ.ม. / การวัดและประเมินผลการศึกษา	๐๘๑-๖๓๒-๗๔๙๓
๖	แผนกวิชาสามัญ-สัมพันธ์	นางสาวจรรย์ทิพย์ พงศ์พัฒนาคม	ครู	คศ.๓	ศศ.ม. / ภาษาอังกฤษ	๐๘๙-๖๕๐-๕๙๘๙
๗	แผนกวิชาสามัญ-สัมพันธ์	นางนันทพร คงสมุทร	ครู	คศ.๒	M.S. / Master of Science (Environmental Science)	๐๘๔-๑๘๗-๘๗๘๙
๘	แผนกวิชาสามัญ-สัมพันธ์	นายมนพ สูดกระโทก	ครู	คศ.๑	วท.บ. / วิทยาศาสตร์การกีฬา	๐๘๔-๑๔๐-๓๒๓๕
๙	แผนกวิชาสามัญ-สัมพันธ์	นางอุไรวรรณ ผลประसार	ครู	คศ.๑	ค.บ. / ภาษาไทย	๐๘๑-๒๓๒-๗๐๘๕
๑๐	แผนกวิชาสามัญ-สัมพันธ์	นางจิตติมา ยอดบำรุง	ครู	คศ.๑	ค.บ. / ภาษาอังกฤษธุรกิจ	๐๘๐-๕๕๗-๘๕๕๗
๑๑	แผนกวิชาสามัญ-สัมพันธ์	นางสาวปนัดดา ธุระธรรม	ครู	คศ.๑	กษ.บ. / วิทยาศาสตร์ทั่วไป	๐๙๘-๖๗๕-๖๓๖๔
๑๒	แผนกวิชาสามัญ-สัมพันธ์	นายจรรยา กลัปลสว่าง	ครู	คศ.๒	น.บ.,เนติบัณฑิตไทย(น.บ.ท)/นิติศาสตร์บัณฑิต	๐๘๑-๗๒๐๖๑๔๗
๑๓	แผนกวิชาสามัญ-สัมพันธ์	นายพิณพงษ์ รัตน์ะ	ครู	คศ.๓	สม. / การจัดการสิ่งแวดล้อมโรงงานอุตสาหกรรม	๐๘๔-๘๔๘-๐๙๗๙
๑๔	แผนกวิชาสามัญ-สัมพันธ์	นางปณิต ช่างงาน	ครู	คศ.๑	ศษ.บ. / การวัดและประเมินผลการศึกษา	๐๘๖-๗๙๙-๙๗๐๗
๑๕	แผนกวิชาสามัญ-สัมพันธ์	นางสาวกฤษณี สุวรรณสังข์	ครู	คศ.๒	วท.ม. / เทคโนโลยีพอลิเมอร์	๐๘๖-๙๖๗๒๘๖๘
๑๖	แผนกวิชาสามัญ-สัมพันธ์	นายณเรศ ชูภักดิ์	ครู	คศ.๓	ศศ.ม. / ศิลปศาสตรมหาบัณฑิต	๐๖๔-๒๓๕-๔๔๕๙
๑๗	แผนกวิชาช่างยนต์	นายบุญสิทธิ์ อยู่คง	ครู	คศ.๓	ค.บ. / เทคโนโลยีและนวัตกรรมทางการศึกษา	๐๘๑-๕๓๘-๓๕๖๒
๑๘	แผนกวิชาช่างยนต์	ว่าที่ ร.ต.เสนอ จันทรพิชัย	ครู	คศ.๓	กศ.ม. / การบริหารการศึกษา	๐๘๑-๕๕๗-๒๓๔๙
๑๙	แผนกวิชาช่างยนต์	นายพงษ์ศักดิ์ วิสุทธิ์	ครู	คศ.๒	ค.อ.บ. / วิศวกรรมเครื่องกล	๐๘๑-๘๙๒-๖๕๕๐
๒๐	แผนกวิชาช่างยนต์	นายพิทยา แก้วอักษร	ครู	คศ.๓	ค.อ.บ. / วิศวกรรมเครื่องกล	๐๘๙-๖๔๘-๘๗๑๓



ที่	แผนกวิชา	ชื่อ-สกุล	ตำแหน่ง	อันดับ	วุฒิการศึกษา/วิชาเอก	หมายเลขโทรศัพท์
๒๑	แผนกวิชาช่างยนต์	นายวิชา ก้องเกียรติวารี	ครู	คศ.๓	คอ.ม. / คณิตศาสตร์	๐๘๑-๕๕๗-๘๔๖๒
๒๒	แผนกวิชาช่างยนต์	นายสิริวัฒน์ สมสิทธิ์	ครู	คศ.๒	ค.อ.ม. / วิศวกรรมเครื่องกล	๐๘๙-๕๘๘-๒๕๒๙
๒๓	แผนกวิชาช่างกลโรงงาน	นายกิตติ บัณฑิตเลิศรักษ์	ครู	คศ.๓	พบ.ม. / รัฐศาสตรศาสตร์	๐๘๙-๗๒๗-๙๓๓๖
๒๔	แผนกวิชาช่างกลโรงงาน	นายทวีเกียรติ เอี่ยมจิตต์	ครู	คศ.๓	คอบ. / เครื่องมือกล	๐๘๙-๗๒๓-๑๙๘๘
๒๕	แผนกวิชาช่างกลโรงงาน	นายประวิตร ศรีสมุทร	ครู	คศ.๒	คอ.ม. / วิศวกรรมอุตสาหการ	๐๘๖-๙๔๓-๑๔๔๒
๒๖	แผนกวิชาช่างกลโรงงาน	นายสมชาย กระจ่างวงศ์	ครู	คศ.๒	ศศ.ม. / สังคมศาสตร์เพื่อการพัฒนา	๐๘๔-๒๙๔-๕๕๕๑
๒๗	แผนกวิชาช่างกลโรงงาน	นายครรชิต ทองสมบัติ	ครู	คศ.๒	ปม.อ. / ช่างกลโรงงาน	๐๘๑-๕๕๑-๒๒๖๓
๒๘	แผนกวิชาช่างกลโรงงาน	นายสมุทร ไหมทอง	ครู	คศ.๒	ปทส. / เครื่องมือกล	๐๘๔-๘๓๘-๙๕๓๔
๒๙	แผนกวิชาช่างกลโรงงาน	นายเกรียงไกร แพทย์чим	ครู	คศ.๒	ค.อ.ม. / วิศวกรรมเครื่องกล	๐๙๓-๗๓๘๑๙๕๙
๓๐	แผนกวิชาช่างเชื่อมโลหะ	นายวิสุทธิ์ ศิริศรีวิโรจน์	ครู	คศ.๒	คอ.ม. / วิศวกรรมอุตสาหการ	๐๘๙-๖๕๑-๔๑๑๑
๓๑	แผนกวิชาช่างเชื่อมโลหะ	นายสมพร อภิไชยวาทย์	ครู	คศ.๓	คอบ. / เชื่อมประสาน	๐๘๑-๕๓๖-๐๔๒๖
๓๒	แผนกวิชาช่างเชื่อมโลหะ	นายราวี ชามี	ครู	คศ.๓	รปม. / รัฐประศาสนศาสตร์	๐๘๙-๒๙๐-๒๘๐๐
๓๓	แผนกวิชาช่างเชื่อมโลหะ	นายสมชัย พรหมสุทธิ์	ครู	คศ.๓	คอบ. / เชื่อมประสาน	๐๘๖-๙๕๑-๑๒๐๑
๓๔	แผนกวิชาช่างไฟฟ้า	นายดำรงค์ ไชยตัน	ครู	คศ.๒	คอ.ม. / วิศวกรรมไฟฟ้า	๐๘๑-๕๕๗-๘๘๙๗
๓๕	แผนกวิชาช่างไฟฟ้า	นายยุทธนา รัตโส	ครู	คศ.๒	คอบ. / ไฟฟ้ากำลัง	๐๘๖-๙๔๓-๒๒๐๓
๓๖	แผนกวิชาช่างไฟฟ้า	นายวิชัย สุริยมณฑล	ครู	คศ.๒	ค.บ.อ. / วิศวกรรมไฟฟ้า	๐๘๖-๖๘๙-๒๗๘๗
๓๗	แผนกวิชาช่างไฟฟ้า	นายธัญพิสิษฐ์ อนุชาติกุล	ครู	คศ.๒	ปท.ส. / ไฟฟ้ากำลัง	๐๘๙-๕๘๙-๙๕๘๘
๓๘	แผนกวิชาช่างไฟฟ้า	นายธำรงค์ศักดิ์ ราชาวนา	ครู	คศ.๒	คอบ. / ไฟฟ้ากำลัง	๐๘๓-๙๖๙-๔๕๕๓
๓๙	แผนกวิชาช่างไฟฟ้า	นายพงษ์ศักดิ์ คัลลาหันธ์	ครู	คศ.๒	คอบ. / ไฟฟ้ากำลัง	๐๘๑-๙๖๘-๑๕๕๖
๔๐	แผนกวิชาช่างไฟฟ้า	นายเจริญ หวังนรินทร์	ครู	คศ.๒	รปม. / รัฐประศาสนศาสตร์	๐๘๑-๘๕๕-๕๔๘๓



ที่	แผนกวิชา	ชื่อ-สกุล	ตำแหน่ง	อันดับ	วุฒิการศึกษา/วิชาเอก	หมายเลขโทรศัพท์
๔๑	แผนกวิชาช่างไฟฟ้า	นางสาวประภา โลมะพิเศษย์	ครู	คศ.๓	ค.อ.บ. / วิศวกรรมไฟฟ้า	๐๘๙-๗๓๑-๓๐๗๒
๔๒	แผนกวิชาช่างไฟฟ้า	นายสุวิษ วงษ์จันทร์	ครู	คศ.๒	ค.อ.บ. / ไฟฟ้ากำลัง	๐๘๑-๕๓๘-๓๙๐๘
๔๓	แผนกวิชาช่างไฟฟ้า	นายศุภกร ใจสมคมถาวร	ครู	คศ.๒	ปวส. / ไฟฟ้ากำลัง	๐๘๑-๙๖๘-๑๕๒๗
๔๔	แผนกวิชาช่างไฟฟ้า	นายไทยรัก อัครจันทร์	ครู	คศ.๓	ค.อ.ม. / ไฟฟ้ากำลัง	๐๘๙-๗๒๓-๒๙๖๓
๔๕	แผนกวิชาช่างไฟฟ้า	นายจินดา ปุพเพตะนันท์	ครู	คศ.๒	ค.อ.บ. / วิศวกรรมไฟฟ้า	๐๘๙-๔๗๔-๓๐๗๐
๔๖	แผนกวิชาช่างไฟฟ้า	น.ส.สุลัยวัลย์ ขวัญแก้ว	ครู	คศ.๑	ปทส. / ไฟฟ้ากำลัง	๐๘๘-๔๔๘-๑๒๒๙
๔๗	แผนกวิชาช่างไฟฟ้า	นายปรีชา ดำรงกิจการวงศ์	ครู	คศ.๓	ค.อ.บ. / วิศวกรรมไฟฟ้า	๐๘๙-๖๔๕-๕๐๗๕
๔๘	แผนกวิชาช่างอิเล็กทรอนิกส์	นายวินัย ศรีสุภาสิตานนท์	ครู	คศ.๓	ค.อ.ม. / ไฟฟ้า (อิเล็กทรอนิกส์)	๐๘๔-๐๖๒-๑๐๓๑
๔๙	แผนกวิชาช่างอิเล็กทรอนิกส์	นายยงยศ รตะเสรี	ครู	คศ.๓	วศ.ม. / วิศวกรรมไฟฟ้า	๐๘๑-๖๙๓-๔๗๘๘
๕๐	แผนกวิชาช่างอิเล็กทรอนิกส์	นางจรรยา เอียบสกุล	ครู	คศ.๔	ปรด. / วิจัยและพัฒนาการสอนเทคนิคศึกษา	๐๘๑-๖๙๑-๑๖๗๕
๕๑	แผนกวิชาช่างอิเล็กทรอนิกส์	นายสมบัติ ทิพย์สูงเนิน	ครู	คศ.๓	ค.อ.บ. / ไฟฟ้า-การสื่อสาร	๐๘๙-๗๒๓-๓๐๓๘
๕๒	แผนกวิชาช่างอิเล็กทรอนิกส์	นางบุญเลิศ เตชะภัททวรกุล	ครู	คศ.๓	ค.อ.ม. / ไฟฟ้า (อิเล็กทรอนิกส์)	๐๘๙-๗๓๑-๓๐๗๓
๕๓	แผนกวิชาช่างอิเล็กทรอนิกส์	นายปรีชา บัณรส	ครู	คศ.๒	ค.อ.บ. / วิศวกรรมไฟฟ้า-สื่อสาร	๐๘๖-๙๕๙-๐๖๙๖
๕๔	แผนกวิชาช่างอิเล็กทรอนิกส์	นายสถาพร พุทธศักดิ์โสภณ	ครู	คศ.๒	ศษ.ม. / การบริหารการศึกษา	๐๘๕-๘๘๘-๔๙๙๗
๕๕	แผนกวิชาช่างก่อสร้าง	นายสุทนต์ ตันติกวินวงศ์	ครู	คศ.๒	ค.อ.บ. / โยธา-ก่อสร้าง	๐๘๓-๕๙๐-๙๒๙๑
๕๖	แผนกวิชาช่างก่อสร้าง	นายสุตติศักดิ์ สง่าพล	ครู	คศ.๒	อ.ส.บ. / วิศวกรรมโยธา	๐๘๓-๖๓๕-๙๕๙๖
๕๗	แผนกวิชาช่างก่อสร้าง	นายสมกิจ ตันศิริ	ครู	คศ.๓	ค.อ.ม. / โยธา	๐๘๑-๔๗๙-๓๙๓๙
๕๘	แผนกวิชาช่างก่อสร้าง	นายเพียร ธงชัย	ครู	คศ.๒	วทบ. / เทคโนโลยีก่อสร้าง	๐๘๑-๖๙๑-๖๔๑๔
๕๙	แผนกวิชาช่างก่อสร้าง	นายสมพร ขวัญใจ	ครู	คศ.๑	ค.อ.ม. / วิศวกรรมโยธา	๐๘๖-๒๖๗-๕๗๗๓
๖๐	แผนกวิชาช่างก่อสร้าง	นายยศทยา ชัชเวช	ครู	คศ.๒	บธ.ม. / การจัดการทั่วไป	๐๘๓-๙๖๙-๓๑๑๕



ที่	แผนกวิชา	ชื่อ-สกุล	ตำแหน่ง	อันดับ	วุฒิการศึกษา/วิชาเอก	หมายเลขโทรศัพท์
๖๑	แผนกวิชาสถาปัตยกรรม	นายสมชาย แนวบรรทัด	ครู	คศ.๒	วศ.ม. / วิศวกรรมเหมืองแร่	๐๘๖-๔๘๘-๗๐๖๙
๖๒	แผนกวิชาเทคนิคพื้นฐาน	นายรุ่งจรัสแสง พิรุณรัตน์	ครู	คศ.๓	ศษ.บ. / บริหารการศึกษา	๐๘๙-๗๒๖-๕๕๕๙
๖๓	แผนกวิชาเทคนิคพื้นฐาน	นายอุทัย แซ่มประสิทธิ์	ครู	คศ.๓	วท.บ. / เทคโนโลยีอุตสาหกรรมเครื่องกล	๐๘๓-๑๐๒-๓๓๗๓
๖๔	แผนกวิชาเทคโนโลยีฯ	นายเต็มศักดิ์ ปิ่นสวัสดิ์	ครู	คศ.๓	คอ.ม. / วิศวกรรมไฟฟ้า	๐๘๑-๘๙๓-๓๐๘๘
๖๕	แผนกวิชาเทคโนโลยีฯ	นายสุทัศน์ ผาสุข	ครู	คศ.๓	ศษ.ม. / เทคโนโลยีและสื่อสารการศึกษา	๐๙๕-๐๗๖-๗๑๑๘
๖๖	แผนกวิชาเทคโนโลยีฯ	นางเบญจวรรณ อัครบุญมี	ครู	คศ.๓	ค.อ.ม. / ไฟฟ้า (อิเล็กทรอนิกส์)	๐๘๒-๔๕๔-๖๕๕๙
๖๗	แผนกวิชาเทคโนโลยีฯ	นายธนบัตร อัครบุญมี	ครู	คศ.๒	คอ.ม. / วิศวกรรมไฟฟ้า	๐๘๑-๖๙๑-๗๖๐๗
๖๘	แผนกวิชาเทคโนโลยีฯ	นางสาวแสงเดือน ชูทอง	ครู	คศ.๑	วท.บ. / วิทยาการคอมพิวเตอร์	๐๘๗-๔๙๔-๙๐๗๘

#### ๔.๓ ข้าราชการพลเรือน (๑ คน)

ที่	ฝ่าย	ชื่อ-สกุล	ตำแหน่ง	วุฒิการศึกษา/วิชาเอก	หมายเลขโทรศัพท์
๑	ฝ่ายบริหารทรัพยากร	นางเปมิกา วิสุทธิ์	หัวหน้างานการเงิน	ศศ.บ./การจัดการทั่วไป	๐๘๑-๒๗๓-๖๕๔๐

#### ๔.๔ พนักงานราชการ (๔ คน)

ที่	แผนกวิชา	ชื่อ-สกุล	ตำแหน่ง	วุฒิการศึกษา/วิชาเอก	หมายเลขโทรศัพท์
๑	แผนกวิชาช่างอิเล็กทรอนิกส์	นางสาวอมรรัตน์ แก้วช่วย	ครู	ค.อ.ม./ไฟฟ้า (อิเล็กทรอนิกส์)	๐๘๑-๖๙๓-๗๖๙๓
๒	แผนกวิชาช่างอิเล็กทรอนิกส์	นายพงศักดิ์ อำนวยผล	ครู	ค.อ.ม./วิศวกรรมไฟฟ้า-สื่อสาร	๐๙๘-๐๑๗-๖๙๖๕
๓	แผนกวิชาสถาปัตยกรรม	นายวีระพล แสงประกาย	ครู	บธ.บ./การจัดการงานก่อสร้าง	๐๘๑-๕๙๗-๙๐๖๘
๔	แผนกวิชาช่างกลโรงงาน	นายระวีวงศ์ ดุกหลิม	ครู	คอ.บ. / วิศวกรรมอุตสาหกรรม	๐๘๖-๔๗๒-๕๓๔๑





๔.๕ ลูกจ้างประจำ (๓ คน)

ที่	ชื่อ - สกุล	วุฒิการศึกษา	ตำแหน่ง	ฝ่าย
๑	นายวิรัช จารุวัฒนสุนทร	รบ. / ทยุภีและเทคนิศทงรัฐศาสตร	พนังกงานพัสดุ	ฝ่ายบริหารทรพยการ
๒	นางสุวิพรธณ ตันตินิกวินวงค์	วท.บ. / วิศยาศาสตรคอมพิวเตอร	พนังกงานธูรการ	ฝ่ายบริหารทรพยการ
๓	นายประกาศ ประทีป ณ กลาง	ม.ศ.๓ / สายสามัญ	พนังกงานขับรยนต์	ฝ่ายบริหารทรพยการ

๔.๕ ลูกจ้างชั่วคราว สายการสอน (๑๙ คน)

ที่	แผนกวิชา	ชื่อ - สกุล	ตำแหน่ง	วุฒิการศึกษา	หมายเลขโทรศัพท์
๑	แผนกวิชาช่างยนต์	นายคมสัน คงนคร	ครูพิเศษ	วศ.บ / วิศวกรรมเครื่องกล	๐๘๑-๕๖๙๐๖๒๖
๒	แผนกวิชาช่างยนต์	นายสมศักดิ์ บรรจงเมือง	ครูพิเศษ	วศ.บ / วิศวกรรมเครื่องกล	๐๘๗-๙๘๔๑๐๑๒
๓	แผนกวิชาช่างยนต์	นายปิยะ เพชรยอด	ครูพิเศษ	ปทส. / เครื่องกล	๐๘๖-๙๖๗๑๓๑๒
๔	แผนกวิชาช่างยนต์	นายสมบัติ รัตนพิทยาภรณ์	ครูพิเศษ	วท.บ. / เทคโนโลยีอุตสาหกรรม	๐๘๖-๙๔๖๕๒๑๔
๕	แผนกวิชาช่างยนต์	นายธเนศ ขวัญแก้ว	ครูพิเศษ	วศ.บ / วิศวกรรมเครื่องกล	๐๘๘-๐๑๒๘๑๓๔
๖	แผนกวิชาช่างยนต์	นายวสันต์ ปฏิพัทธ์พิทักษ์	ครูพิเศษ	คอ.บ / วิศวกรรมเครื่องกล	๐๘๖-๖๖๗๕๕๒๓
๗	แผนกวิชาช่างยนต์	นายชีวานนท์ ไชยลาภ	ครูพิเศษ	ปทส. / เครื่องกล	๐๘๐-๘๖๓๘๔๓๙
๘	แผนกวิชาช่างยนต์	นายศิริชัย คลายทุกข์	ครูพิเศษ	อส.บ. / เทคโนโลยีเครื่องต้นกำลัง	๐๙๓-๕๘๒๐๙๔๙
๙	แผนกวิชาช่างยนต์	นายสมหวัง สาร	ครูพิเศษ	อส.บ. / เทคโนโลยีเครื่องกล	๐๙๐-๐๖๗๘๙๘๗
๑๐	แผนกวิชาช่างกลโรงงาน	นายจตุพงศ์ ปรีดาผล	ครูพิเศษ	อส.บ. / เทคโนโลยีวิศวกรรมอุตสาหกรรม	๐๘๔-๙๙๒๔๙๒๖
๑๑	แผนกวิชาช่างเชื่อมโลหะ	นายฐากร ส่องแสง	ครูพิเศษ	อส.บ. / เทคโนโลยีการเชื่อม	๐๘๕-๑๐๙๑๓๑๐
๑๒	แผนกวิชาช่างก่อสร้าง	นางสาววนิดา สุกุลทับ	ครูพิเศษ	วศ.บ / วิศวกรรมโยธาและการศึกษา	๐๙๕-๕๓๗๙๐๐๐



๔.๕ ลูกจ้างชั่วคราว สายการสอน (๑๙ คน) ต่อ

ที่	แผนกวิชา	ชื่อ - สกุล	ตำแหน่ง	วุฒิการศึกษา	หมายเลขโทรศัพท์
๑๓	แผนกวิชาช่างก่อสร้าง	นายพิพัฒน์พงศ์ โต๊ะหมอ	ครูพิเศษ	วศ.บ / วิศวกรรมโยธาและการศึกษา	๐๘๑-๕๔๐๕๘๕๒
๑๔	แผนกวิชาช่างก่อสร้าง	นายสรธัญ ระโษะโษะ	ครูพิเศษ	วศ.บ / วิศวกรรมโยธาและการศึกษา	๐๙๐-๗๑๓๒๗๐๒
๑๕	แผนกวิชาช่างไฟฟ้า	นางสาวพัชรภรณ์ ปานแก้ว	ครูพิเศษ	ค.อ.บ. / วิศวกรรมอิเล็กทรอนิกส์	๐๘๐-๕๓๔๑๓๗๙
๑๖	แผนกวิชาช่างไฟฟ้า	นายภาคภูมิ แซ่อ่อง	ครูพิเศษ	อส.บ. วิศวกรรมไฟฟ้า	๐๙๐-๗๑๓๒๗๐๒
๑๗	แผนกวิชาช่างอิเล็กทรอนิกส์	นายภูบดี พันธุ์เจริญ	ครูพิเศษ	ค.อ.บ. / วิศวกรรมอิเล็กทรอนิกส์	๐๘๗-๔๑๙๗๗๒๖
๑๘	แผนกวิชาสถาปัตยกรรม	นางสาวชุตินา เหมเรือ	ครูพิเศษ	สถ.บ. / สถาปัตยกรรมศาสตร์บัณฑิต	๐๖๔-๖๒๙๕๔๔๑
๑๙	แผนกวิชาเทคนิคพื้นฐาน	นายสมชาย รัตนพันธ์	ครูพิเศษ	คอ.บ. / อุตสาหกรรมเครื่องมือกล	๐๘๑-๒๗๓๘๕๑๕

๔.๖ ลูกจ้างชั่วคราว สายสนับสนุน (๓๐ คน)

ที่	ชื่อ - สกุล	วุฒิการศึกษา	ตำแหน่ง	ฝ่าย
๑	นางสาวเสริมศรี สุขแสง	ปริญญาตรี	เจ้าหน้าที่บริหารงานทั่วไป	ฝ่ายบริหารทรัพยากร
๒	นางสาวพัญจรี จิมาร	ปริญญาตรี	เจ้าหน้าที่งานบุคลากร	ฝ่ายบริหารทรัพยากร
๓	นางสาวนิภาพร หิมรา	ปริญญาตรี	เจ้าหน้าที่งานพัสดุ	ฝ่ายบริหารทรัพยากร
๔	นางสาวอาภาภรณ์ เทียนยี่	ปริญญาตรี	เจ้าหน้าที่งานพัสดุ	ฝ่ายบริหารทรัพยากร
๕	นางสาวชฎานุช เกษม	ปริญญาตรี	เจ้าหน้าที่งานการเงิน	ฝ่ายบริหารทรัพยากร
๖	นางสาวณัฐมน ไหวพริบ	ปริญญาตรี	เจ้าหน้าที่งานการเงิน	ฝ่ายบริหารทรัพยากร
๗	นางวรรณรัตน์ หอประสิทธิ์กุล	ปริญญาตรี	เจ้าหน้าที่งานบัญชี	ฝ่ายบริหารทรัพยากร
๘	นางสาวกนิษฐา สิงโตแก้ว	ปริญญาตรี	เจ้าหน้าที่ประชาสัมพันธ์	ฝ่ายบริหารทรัพยากร
๙	นางสาววรรณวิมล สุทธิกิจจานนท์	ปวส.	เจ้าหน้าที่งานทะเบียน	ฝ่ายวิชาการ



ที่	ชื่อ - สกุล	วุฒิการศึกษา	ตำแหน่ง	ฝ่าย
๑๐	นางสุนิษา ทนน้ำ	ปริญญาตรี	เจ้าหน้าที่งานทะเบียน	ฝ่ายวิชาการ
๑๑	นางนรินทร์ตัน อภิไชยวาทย	ปริญญาตรี	เจ้าหน้าที่งานอาชีวศึกษาระบบทวิภาคี	ฝ่ายวิชาการ
๑๒	นางสาวชฎากานต์ มโน	ปริญญาตรี	เจ้าหน้าที่งานหลักสูตรการเรียนการสอน	ฝ่ายวิชาการ
๑๓	นายวศิน แซ่ไถ่	ปริญญาตรี	เจ้าหน้าที่งานสื่อการเรียนการสอน	ฝ่ายวิชาการ
๑๔	นางสาวสายรุ่ง สุวรรณชาติ	ปริญญาตรี	เจ้าหน้าที่งานวัดผลและประเมินผล	ฝ่ายวิชาการ
๑๕	นางสิทธิพร นุชสมัย	ปวส.	เจ้าหน้าที่งานปกครอง	ฝ่ายพัฒนาการศึกษา
๑๖	นายวีระพล จุฬรังสี	ปริญญาตรี	เจ้าหน้าที่งานปกครอง	ฝ่ายพัฒนาการศึกษา
๑๗	นางสาวเพชรนภา ไทยเล็ก	ปวส.	เจ้าหน้าที่งานกิจการนักเรียนและนักศึกษา	ฝ่ายพัฒนาการศึกษา
๑๘	นางสาวณัฐชนก เจริญ	ปริญญาตรี	เจ้าหน้าที่งานครูที่ปรึกษา	ฝ่ายพัฒนาการศึกษา
๑๙	นางสาวณัฐนิชย์ ตูลเพ็ง	ปริญญาตรี	เจ้าหน้าที่งานกิจกรรมนักเรียนนักศึกษา	ฝ่ายพัฒนาการศึกษา
๒๐	นางกนกนันท์ คล้ายเพ็ญ	ปริญญาตรี	เจ้าหน้าที่งานวางแผนและงบประมาณ	ฝ่ายแผนงานและความร่วมมือ
๒๑	นางสาวสรินี แส้หมุด	ปริญญาตรี	เจ้าหน้าที่งานศูนย์ข้อมูลสารสนเทศ	ฝ่ายแผนงานและความร่วมมือ
๒๒	นายณรงวิทย์ กิรดิธรรมโสภณ	ปริญญาตรี	เจ้าหน้าที่งานวิจัย พัฒนา นวัตกรรมฯ	ฝ่ายแผนงานและความร่วมมือ
๒๓	นางสาวนิรมล หอมหวล	ปริญญาตรี	เจ้าหน้าที่งานประกันคุณภาพและมาตรฐานการศึกษา	ฝ่ายแผนงานและความร่วมมือ
๒๔	นางสาวกรกนก อินเคล้า	ปวส.	เจ้าหน้าที่งานอาชีวศึกษาจังหวัดภูเก็ต	ฝ่ายแผนงานและความร่วมมือ
๒๕	นายบุวร กำลั้งกล้า	ประถมศึกษาปีที่ ๔	นักการภารโรง	ฝ่ายบริหารทรัพยากร
๒๖	นางจันทร์ ปาง่วน	ประถมศึกษาปีที่ ๔	นักการภารโรง	ฝ่ายบริหารทรัพยากร
๒๗	นางกรกต รัตนวิเชียร	ประถมศึกษาปีที่ ๔	นักการภารโรง	ฝ่ายบริหารทรัพยากร
๒๘	นางสาวเย็นจิต นิตธิธรรมมานนท์	ประถมศึกษาปีที่ ๗	นักการภารโรง	ฝ่ายบริหารทรัพยากร
๒๙	นายกรชัย ยังอัน	ประถมศึกษาปีที่ ๔	นักการภารโรง	ฝ่ายบริหารทรัพยากร
๓๐	นายพรชัย จรสกุล	ประถมศึกษาปีที่ ๔	นักการภารโรง	ฝ่ายบริหารทรัพยากร



วิทยาลัยเทคนิคภูเก็ต  
สำนักงานคณะกรรมการการอาชีวศึกษา